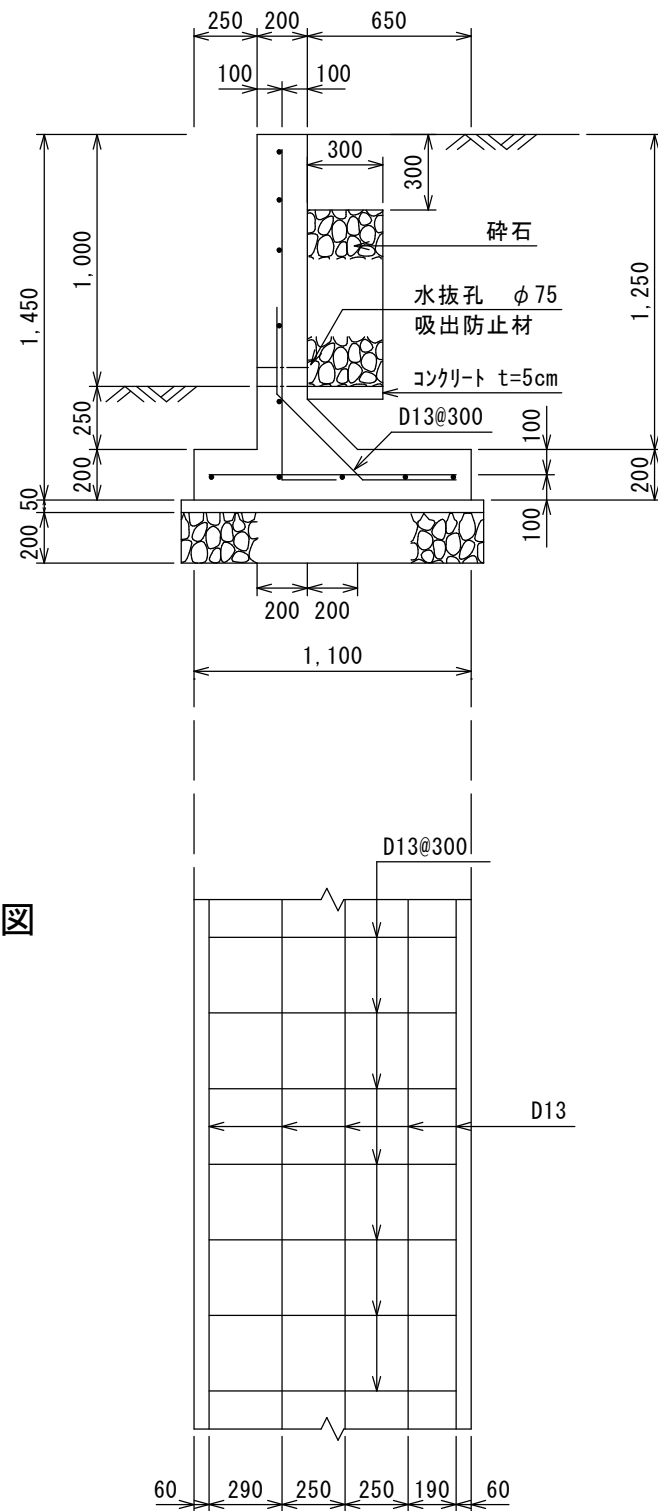
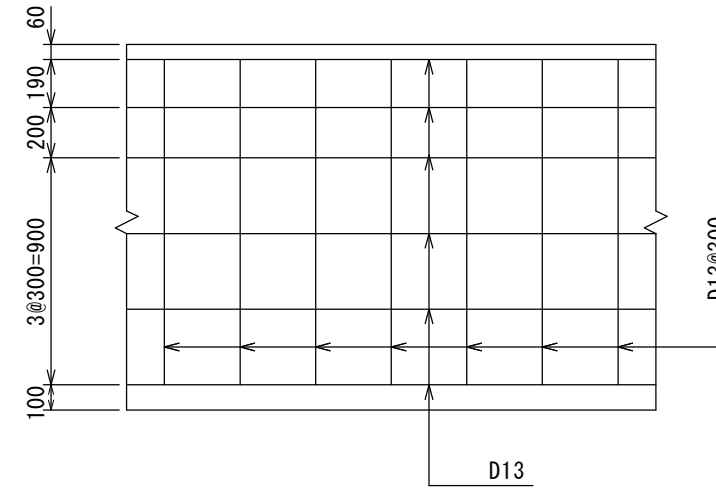


横須賀市型
逆T型擁壁 H=1.0m (粘性土・砂質土)



底版配筋図

たて壁配筋図



設計条件

1. 地耐力: 60KN/m^2 (6.1tf/m^2)
2. 土の単位体積重量: 16KN/m^3 (1.6tf/m^3)
3. 内部摩擦角: 20° …背面土・支持地盤
4. 粘着力: 0 …背面土
 20KN/m^2 (2.0tf/m^2) …支持地盤
5. 鉄筋: SD295A
6. コンクリートの設計基準強度: 21N/mm^2 (214kgf/cm^2)
7. 水抜孔: $\phi 75$ (1ヶ所以上/ 3m^2)
8. 上載荷重: 10KN/m^2 (1.0tf/m^2)