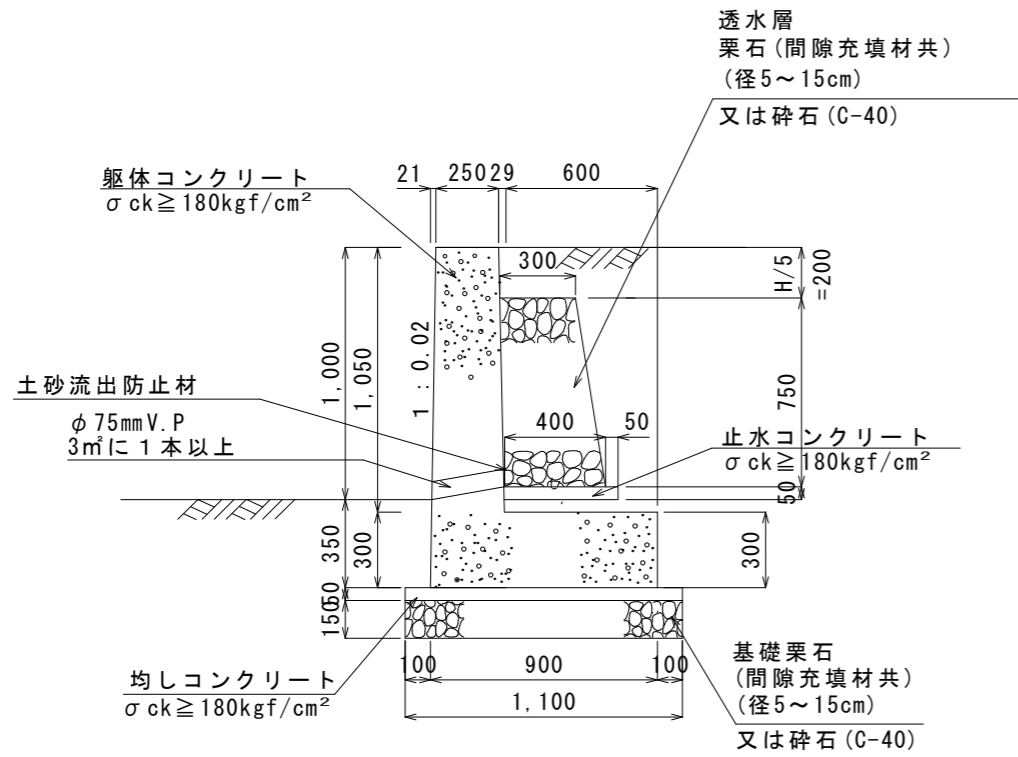
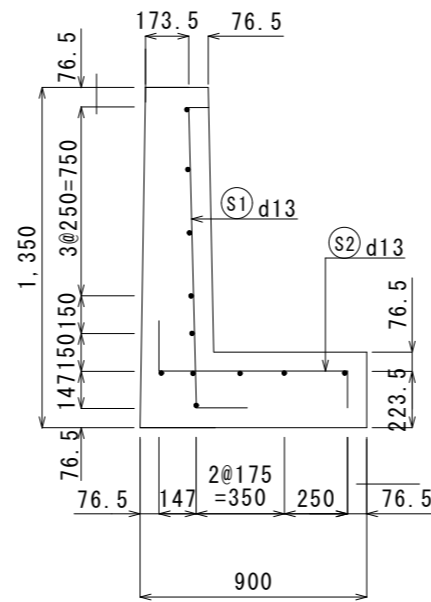


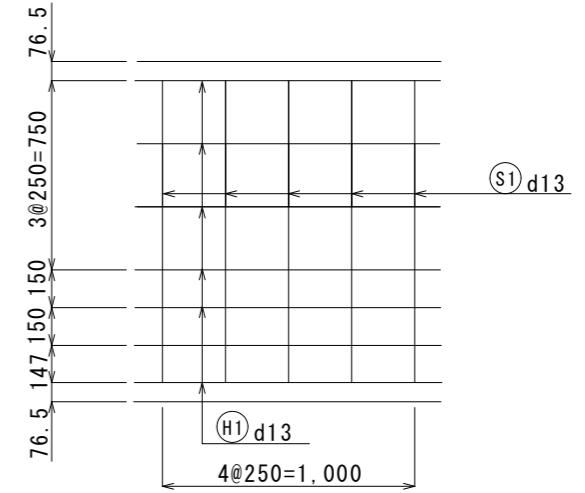
神戸市型 Lo-H1.0-K₁



断面図

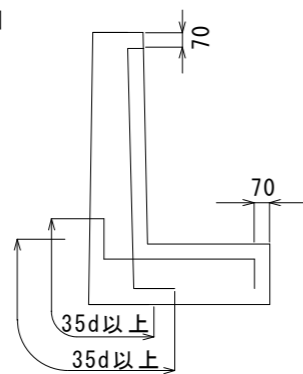


たて壁

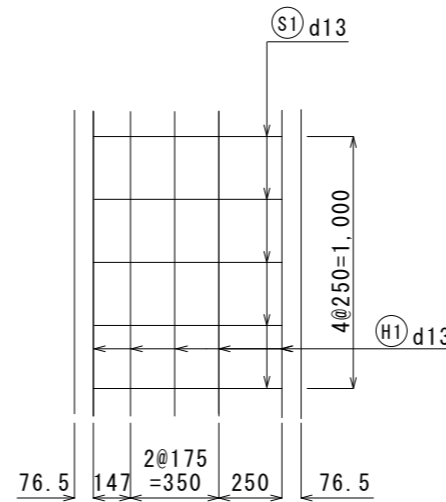


鉄筋はSD295

配筋要領図



底版



地盤	反力
$P_1(\text{tf/m}^2)$	$P_2(\text{tf/m}^2)$
6.239	0.021

注)基礎地盤が岩の場合は、基礎栗石
又は碎石を省き、岩着とする。