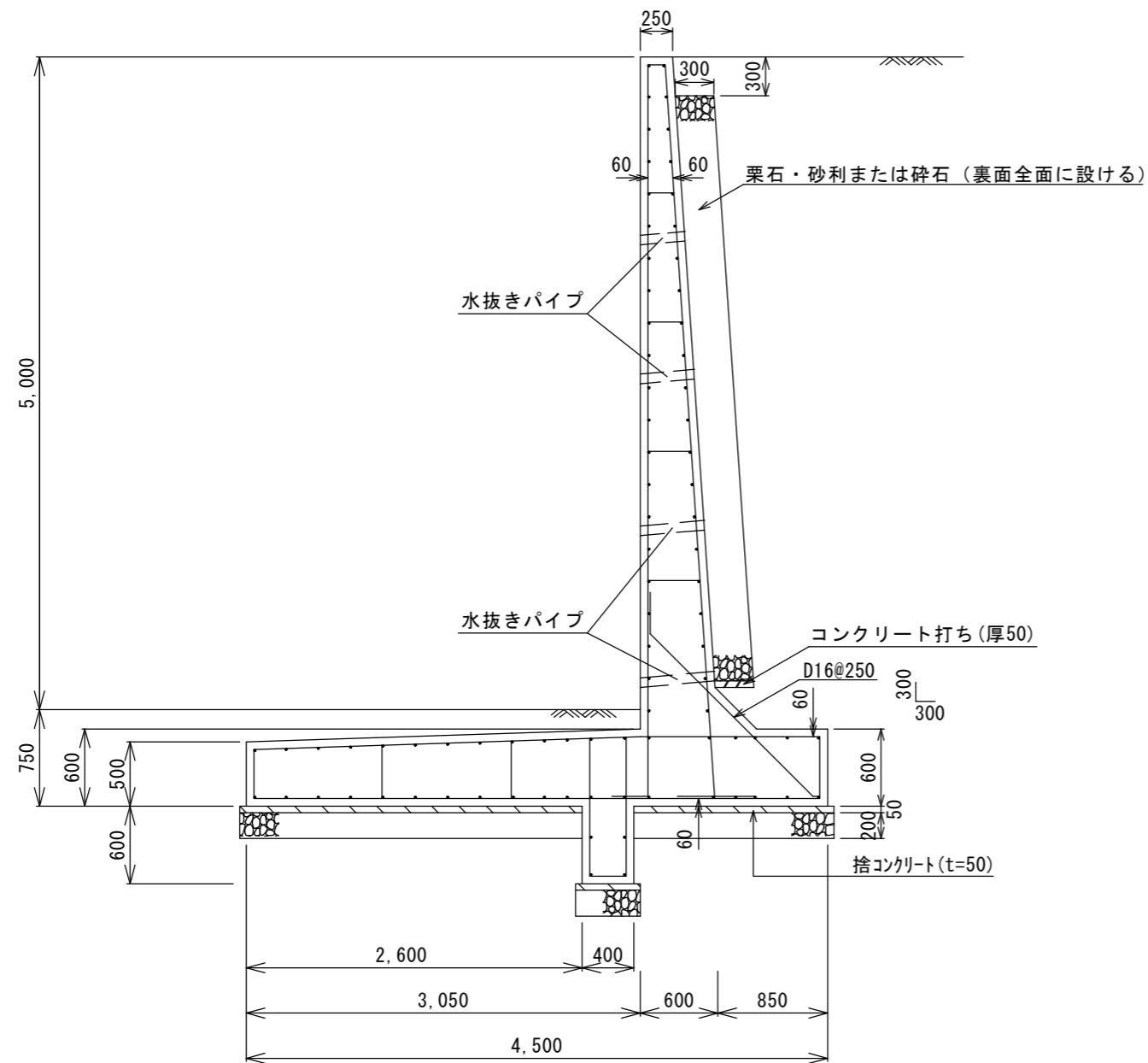
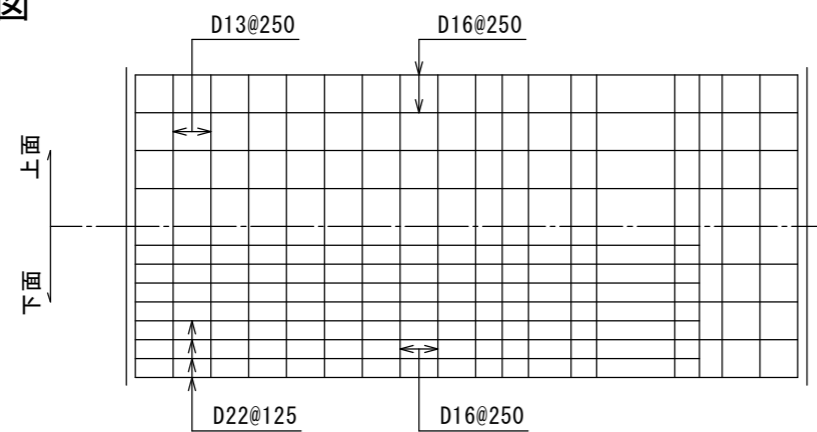


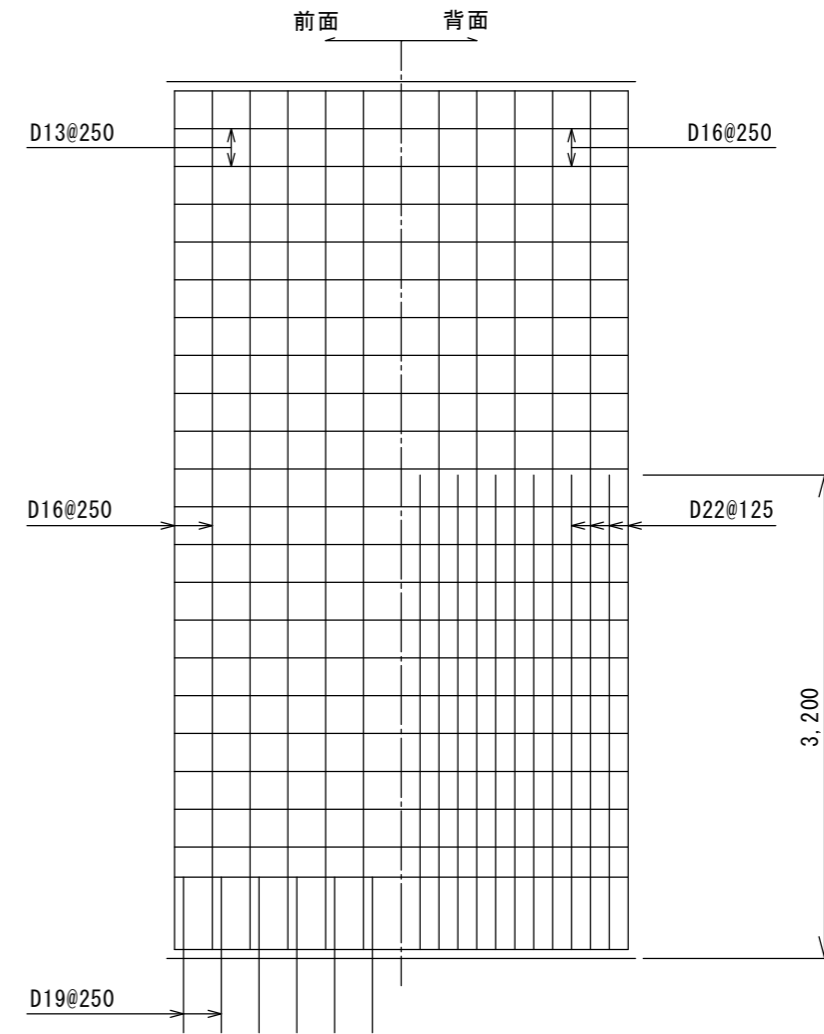
川崎市型
5.0H 地上高5.0m (切土用逆L型)



底板配筋図



前壁配筋図



| 条件 | (切土) |
|---------------|--------------------------|
| 背面土 | 関東ローム等 |
| 地耐力 | 10.0t/m ² 以上 |
| 地表面載荷重 | 0.5t/m ² 以下 |
| 鉄筋 | SD295使用 |
| コンクリートの設計基準強度 | 210kg/cm ² 以上 |
| 鉄筋のかぶり | 6cm |

水抜孔は内径75mm以上の塩ビ管
その他これに類する耐水材料を用い
たもので3m²当り1ヶ所以上設けること。